

hotel anton

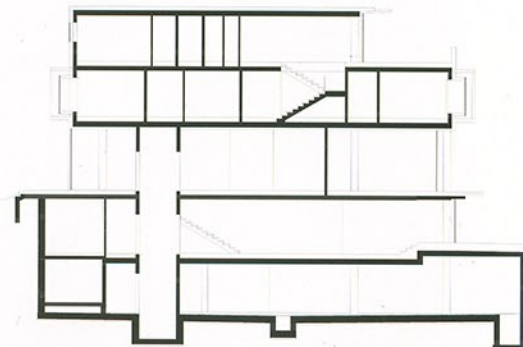
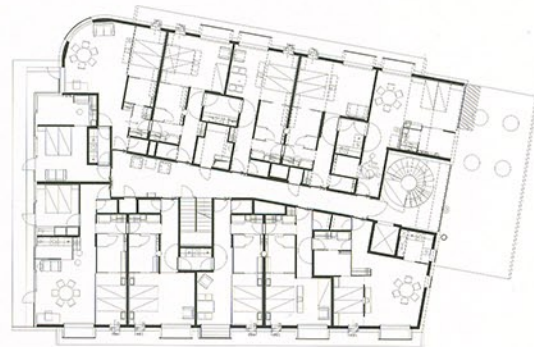
ebenfalls auf dem alten bahngelände. im erdgeschoss: drei separate gastronomiebereiche, dazwischen, zentral, die küche. darüber, auf zwei geschossen, die zimmer mit verglastem bad, schiebewänden und medienblock. flexibel nutzbar: die abfolge zimmer – küche – zimmer, die auch zum apartment werden kann. vorgeschoben: eine balkonzone beziehungsweise ein sehr spezieller „alkoven“.

hotel anton

also on the old railway site. at ground floor level three restaurant areas, between them, centrally positioned, the kitchen. above on two floors: the bedrooms with glazed bathrooms, sliding walls and media block. the sequence room – kitchen – room can be used flexibly and can also be made into an apartment. at the front: a balcony zone or a very special "alcove".



obergeschoss
upper floor



st.anton am arlberg,
tirol (#18)
2001

